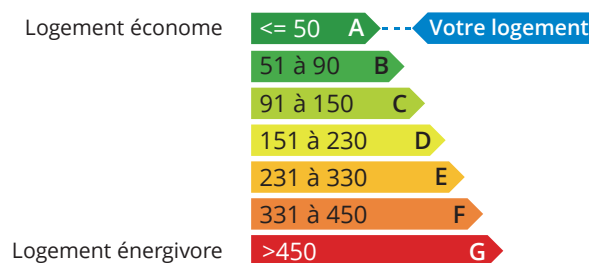


**Résolument économe :**



Échelle des consommations d'énergie (kWhEP/m²/an)

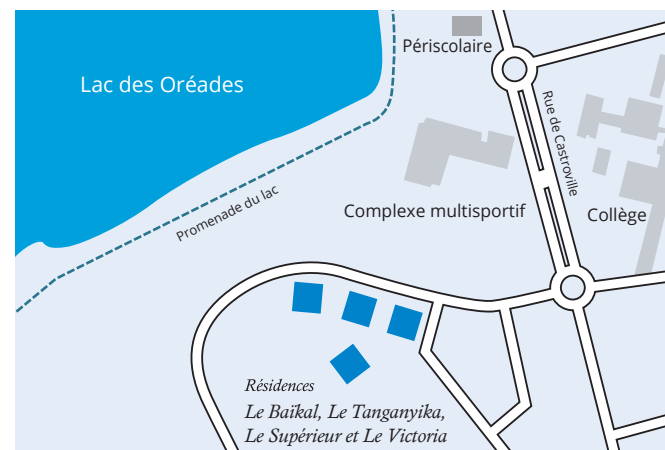
**Les services de proximité :**

- Centre-ville.
- Commerces alimentaires, boulangerie...
- Zone de loisirs et détente.
- Écoles, périscolaire, crèche et halte-garderie.
- ...

**Les transports :**

- Ligne de bus vers Mulhouse, Colmar et Vosges.
- Transports scolaires collège et lycée.
- Accès vers Colmar, Mulhouse, Bâle et Allemagne.
- ...

**Localisation :**



**Nos engagements**

- 1 La performance énergétique**  
Elle permet des économies de chauffage, de rafraîchissement, d'eau et d'électricité (en suivant les préconisations d'utilisation).
- 2 La qualité**  
Un choix systématique de matériels et matériaux qualitatifs de production locale qui favorise les circuits courts (bilan carbone) et qui permet d'atteindre une qualité de logement exceptionnelle.
- 3 Un prix**  
Un bien de qualité, économe en énergie et en charges de copropriété, au prix du marché.
- 4 Le développement durable**  
Nous vous donnons la possibilité aujourd'hui d'être un acteur pour le bien de notre planète.

**Historique**

- 2008 Élu Bâtiment Économe en énergie par la Région Alsace et l'ADEME (BOLLWILLER).
- 2009 Élu Bâtiment Économe en énergie par la Région Alsace et l'ADEME (COLMAR).
- 2010 Premier Certifié français Habitat & Environnement BBC Effinergie collectif privé.
- 2010 Trophée Idée Alsace « Réalisations d'Avenir ».
- 2010 Trophée CCI Sud Alsace « Diplôme d'honneur ».
- 2011 & 2012 & 2013 Certifications Habitat & Environnement BBC Effinergie.
- 2014 Trophée GAZosphère.
- 2016 Premier promoteur constructeur français évalué AFAQ 26000 niveau 4 Exemple.
- 2018 Marque ALSACE EXCELLENCE.
- 2021 Toujours premier promoteur constructeur français évalué AFAQ 26000 niveau 4 Exemple.

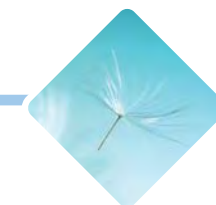


2, rue Adrien Zeller  
 68260 KINGERSHEIM  
 Tél. 0 389 500 700  
 www.fl-residences.com



Le Domaine des Grands Lacs

Ensisheim | Du 2 au 7/8 pièces avec larges terrasses | Prestations éco-habitat haut de gamme





Résidences

*Le Baïkal, Le Tanganyika, Le Supérieur et Le Victoria*

## Un style résolument écologique

À quelques pas de la nature et des balades tant à pied qu'à vélo, les résidences à l'architecture moderne vous accueillent chaleureusement.

De conception biodynamique, les résidences du Domaine des Grands Lacs vous proposent des appartements répartis sur 3 niveaux dont tous sont dotés de généreuses terrasses. Le dernier niveau, quant à lui, offre des terrasses panoramiques donnant sur les Vosges, son Grand Ballon et la Forêt-Noire. Les logements profitent de la tranquillité du domaine avec des vues agréables et intimistes.



## Ensisheim, une situation idéale

Située dans la vallée de l'Ill, sur l'axe Colmar/Mulhouse, Ensisheim jouit d'un emplacement envié géographiquement. En effet, tous les trajets sont aisés et rapides tant sur cet axe qu'en direction de la zone frontalière. Les vallées vosgiennes sont également faciles à rejoindre.

La ville d'Ensisheim dispose ainsi d'une excellente desserte par les transports en commun avec les lignes de bus et les gares de Rouffach ou Bollwiller toutes proches.

Que ce soit en déplacement doux, en voiture, en train ou en bus, la commune fait valoir sa place centrale.

D'un trait, on passe du gris au vert, du bruit au calme et au charme d'un environnement plein d'attraits. Une petite balade autour du lac des Oréades (à 200 mètres), dans la forêt ou sur les coteaux voisins des Vosges permet de s'en convaincre.

Pour avoir une bonne idée de la localisation d'Ensisheim, il suffit de regarder alentour : vers l'est en direction de l'Allemagne avec en vue de fond la Forêt-Noire ; à l'ouest, l'entrée de la vallée de Guebwiller qui mène droit vers les pistes en hiver ou les belles randonnées en été ; au sud, Mulhouse puis le Sundgau ; au nord, la région colmarienne. Aussi bien entourée, la commune tire son épingle du jeu en se développant à son rythme et en réalisant des aménagements de qualité. Aux abords de Mulhouse et de Colmar, elle profite du rayonnement de ses pôles d'activités et demeure un véritable bassin aux nombreuses entreprises présentes et à venir.

La commune d'Ensisheim est un carrefour économique et commercial depuis toujours. Le développement et la modernité de ses différents équipements lui ont permis de s'adapter aux besoins des résidents et de la rendre hautement attractive pour les nouveaux arrivants.

## Un quartier tranquille, une situation pratique

Proche du centre-ville, mais localisée aux abords de la nature (lac des Oréades, forêt, champs), la résidence tire parti d'une place dynamique et agréable ainsi que de la proximité de toutes les commodités utiles telles que : médecins, pharmacie, boulangerie, supermarchés, périscolaires, école primaire et collège, transports en commun, banques, restaurants, axe routier/autoroutier vers Colmar, Mulhouse et l'Allemagne...

Votre futur logement est situé dans l'une des petites résidences composant le Domaine des Grands Lacs. Aux dernières normes environnementales et énergétiques, il vous offre une qualité phonique et thermique d'excellence.

L'acquisition de ce logement vous permet de contribuer au respect de notre environnement au travers de nos engagements (Initiatives Durables), RSE/ISO 26000 évaluée Exemplaire et Marque Alsace Excellence OR) et de notre politique environnementale et à circuits courts.

## Choisissez l'appartement de vos rêves

Nos résidences comptent un large choix d'appartements, du 2 au 7/8 pièces, en rez-de-jardin surélevé, en étage ou en attique.

Les aménagements ont été pensés avec le plus grand soin, afin d'optimiser le bien-être intérieur : cuisines ouvertes, nombreux rangements possibles, chambres et séjours spacieux ouverts sur terrasses (suivant les logements). Tous profitent d'une belle lumière.

Sur sa terrasse, chacun goûte au plaisir d'une agréable tranquillité. Avec des finitions et des prestations de qualité, tous les appartements répondent aux normes des bâtiments basse consommation.

Jardins familiaux (suivant demandes) et garages deux voitures avec rangements complètent l'offre (suivant les lots et les disponibilités).



## Des réalisations FL Résidences de grande qualité

Dotée de fortes convictions environnementales, FL Résidences a toujours été et reste leader dans la construction des bâtiments à faible consommation énergétique, tout en respectant notre environnement immédiat. Nous sommes d'ailleurs le premier promoteur français à être évalué au meilleur niveau d'exemplarité AFAQ 26000 RSE (Responsabilité sociétale des entreprises) et ce, depuis près de six ans.

L'écoconception des appartements de FL Résidences garantit une haute performance énergétique et un grand confort intérieur :

- Une isolation extérieure optimisée avec contrôle et mesure.
- Une excellente étanchéité à l'air et notamment aux endroits sensibles.
- Une ventilation contrôlée permanente qui assure confort et qualité de l'air.
- Une orientation globale des résidences favorisant la lumière naturelle.
- Une unité individuelle réversible, pour le chauffage en hiver et le rafraîchissement en été, permettant le pilotage individuel des températures de votre appartement.
- Dans le garage, un équipement permettant la recharge d'un véhicule électrique.
- ...

## Notre partenaire financier vous accompagne...



**Crédit Mutuel**

Notre partenaire financier, le groupe CIC-EST CREDIT MUTUEL, vous accompagnera sur votre projet avec des solutions de financement adaptées à conditions préférentielles.

## Décorez votre appartement selon vos désirs

Chez FL Résidences, la qualité alsacienne des matériaux et matériels est sans concession ni compromis et vous bénéficiez de prestations tant écologiques que qualitatives :

- Porte blindée scellée dans le bâti.
- Fenêtres spécifiques avec double vitrage renforcé et brise-soleil motorisés dans les pièces de vie et volets électriques dans les chambres.
- Gestion et programmation du chauffage ou rafraîchissement au sol individuellement et par zone.
- Grande qualité des entrées spécifiquement créées pour chaque nouvelle résidence avec œuvre d'art.
- Ascenseur basse consommation avec design personnalisé.
- Large choix de carrelage en pièce de vie, faïence murale pour les pièces humides et de parquet pour les chambres. Un accueil personnalisé et un accompagnement créatif vous seront proposés pour réussir votre futur 'home sweet home'.
- Meuble vasque avec miroir et applique LED ainsi qu'un mitigeur économe en eau.
- Peintures ecolabel.

L'appartement intelligent en conception développement durable ... c'est chez FL Résidences.



## Un choix de teintes pour se protéger du soleil

Pour votre résidence, nous avons fait le choix de teintes sobres et élégantes. Le blanc et les différentes teintes caramel mettront en valeur façades, terrasses et architecture du bâtiment, mais participeront également à réguler thermiquement les logements. Les avancées structurelles du bâtiment renforceront le caractère architectural fort de l'ensemble.