



LES
CONSTRUCTEURS
DU BOIS



FL Résidences
Nous bâtissons votre avenir.

Les Rives du Lac

Ensisheim (68)

Contactez nous

LES CONSTRUCTEURS DU BOIS

03 29 68 52 12

immo@lesconstructeursdubois.fr

FL RÉSIDENCES

03 89 50 07 00

contact@fl-residences.com

Ensisheim

Ensisheim offre un cadre de vie agréable, avec toutes les commodités à portée de main : commerces, services, restaurants, établissements scolaires ainsi que des équipements sportifs et culturels.

La commune bénéficie d'une bonne accessibilité vers Colmar, Mulhouse et Bâle grâce à la proximité de l'A35.

Un réseau de transports en commun permet également de rejoindre facilement ces villes ainsi que les communes environnantes.

La Résidence L'Ontario et Le Michigan bénéficient d'un emplacement privilégié au sein du lotissement «Les Rives du Lac», un quartier résidentiel en plein développement, implanté face au Lac des Oréades. Le quartier est traversé par un «axe vert» favorisant les déplacements piétons. Des parcours piétonniers, des pistes cyclables et des aires de jeux y sont aménagés, encourageant les mobilités douces et les activités de plein air.



Lac / **200 m**
Ecoles / **3 min**
Arrêt de bus / **5min**
Supermarché / **5 min**



Supermarché / **2 min**
Centre-ville / **5 min**
Guebwiller / **18min**
Colmar / **20 min**
Mulhouse / **20 min**





LES
CONSTRUCTEURS
DU BOIS



FL Résidences
Nous bâtissons votre avenir.

Le programme se compose de 3 bâtiments pour un total de 44 logements, développé avec notre partenaire alsacien, FL Résidences. Chaque bâtiment bénéficie d'une architecture contemporaine et durable, pensée pour s'intégrer harmonieusement dans le lotissement « Les Rives du Lac ».

Le projet offre un cadre de vie paisible, pensé pour le confort et le bien-être de ses habitants. Des espaces verts sont aménagés et permettent aux résidents de profiter de moments de détente et de promenades au cœur du quartier.

Ce programme se distingue également par ses performances environnementales. Il intègre une majorité de matériaux bois et biosourcés, et a été conçu pour offrir un confort thermique et acoustique optimal, tout en étant en avance sur la réglementation environnementale RE2020 (seuil 2028).

Les logements sont conçus pour répondre aux besoins des familles, couples et actifs, tout en offrant un équilibre idéal entre tranquillité résidentielle, proximité des services et cadre naturel agréable.



La Résidence L'Ontario



LES
CONSTRUCTEURS
DU BOIS

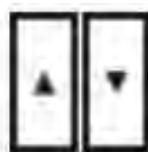
Les logements : L'Ontario

La résidence comprend 14 logements, du T2 au T4, avec des surfaces allant de 60 à 93 m² réparties sur 3 étages. Chaque appartement ouvre sur un espace extérieur privatif : terrasses ou jardins avec terrasses, certains offrant une vue dégagée sur le Lac des Oréades et sur les Vosges, son Grand Ballon et la Forêt-Noire, idéale pour profiter du soleil et de la quiétude du lieu.

Le rez-de-jardin semi-enterré accueille des places de stationnement privées et sécurisées, et la résidence est également équipée d'un ascenseur desservant tous les étages, assurant le confort et la praticité au quotidien.



PARKING



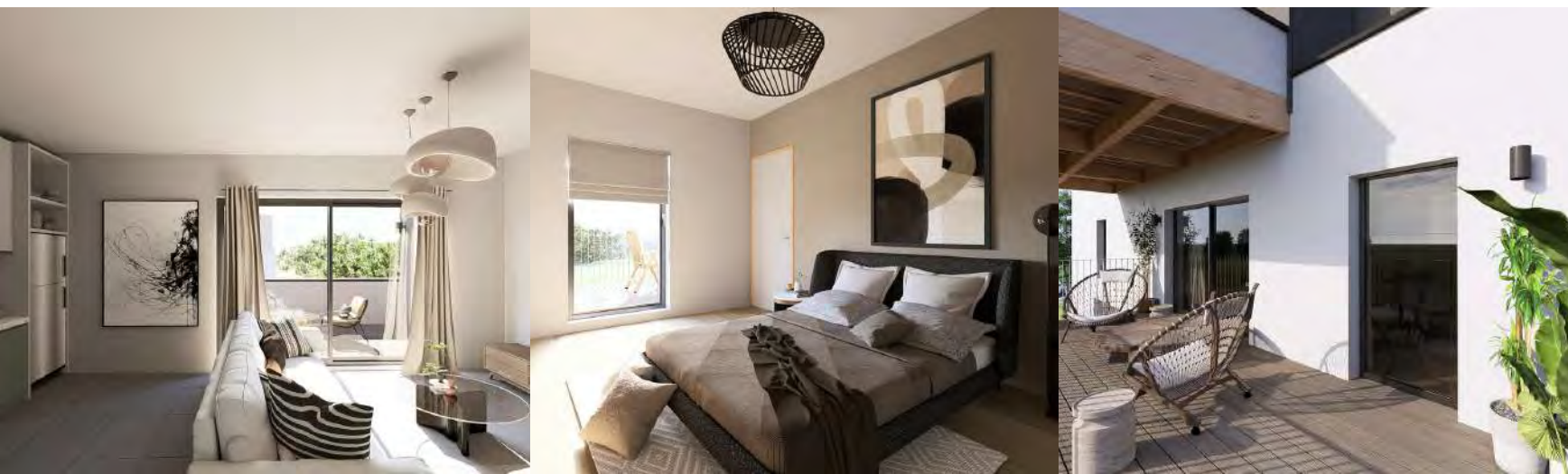
ACSENEUR



MATERIAUX
BIOSOURCÉS



BIEN VIVRE



Scannez ce QR pour vous rendre sur notre site internet et avoir plus d'informations

Zoom Technique

Choisissez une construction écologique grâce au bois. Les bâtiments en bois massif réduisent l'empreinte carbone jusqu'à -200 kg de CO₂ par m², et ceux en ossature bois jusqu'à -60 kg de CO₂ par m². Ressource renouvelable, le bois est à la fois solide, esthétique et performant. Il stocke le CO₂ même après transformation et offre une isolation thermique

et acoustique naturelle pour un confort optimal.

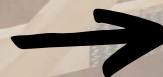
LCB vous offre des logements en ossature bois et privilégie les relations de proximité avec nos partenaires régionaux de la filière bois garantissant un approvisionnement principalement issu du massif Vosgien. Sur nos chantiers, nous travaillons en circuit court avec des entreprises locales et qualifiées

UN MODÈLE EN CIRCUITS COURTS

Forêts Vosgiennes gérées durablement



Sciage :
Arrivée en scierie : enregistrement de l'origine du bois, caractérisation du bois, qualité et séchage



Transformation & préparation des pièces :
Charpente, ossature, menuiserie...



Client :
Construction, aménagement, ameublement, décoration...

Financer votre projet immobilier

Pour y habiter : Le Prêt à Taux Zéro

Le Prêt à Taux Zéro (PTZ) est un dispositif mis en place par l'État pour aider les ménages à devenir propriétaires de leur résidence principale en finançant une partie de l'achat sans intérêts.

Depuis 2025, il est accessible pour l'achat de logements neufs, qu'il s'agisse d'appartements ou de maisons individuelles, sur l'ensemble du territoire français, sans distinction de zones géographiques.

Réservé aux primo-accédants sous conditions de ressources, le PTZ est l'opportunité de devenir propriétaire en toute sérénité.

Pour investir : Le Statut du bailleur privé

Le statut du bailleur privé est porté par le dispositif « Jeanbrun ». Ce dispositif fiscal encourage l'investissement locatif en permettant aux bailleurs privés de bénéficier d'une fiscalité avantageuse.

On ne parle plus de "réduction d'impôt », mais d'un système d'amortissement.

L'investisseur peut désormais déduire l'usure de son bien de ses revenus locatifs, réduisant ainsi massivement sa base imposable. Pour en bénéficier, l'investisseur s'engage à louer son bien nu pendant une durée de 9 ans en pratiquant des loyers abordables.

L'équipe LCB se tient à votre disposition pour vous accompagner dans une simulation.

Sources : Service-Public.fr et Loi de Finances 2026.



Qui sommes-nous ?



Depuis 2010, Les Constructeurs du Bois conçoit et développe des projets immobiliers en bois d'envergure dans le Grand Est.

Son activité repose essentiellement sur quatre segments : les résidences seniors, les éco-quartiers, les maisons médicales, les micro-crèches.

Solidement implanté sur le territoire, les Constructeurs du Bois se démarque par son engagement à minimiser l'impact environnemental de ses réalisations, avec un accent particulier sur le bois biosourcé directement approvisionné des Vosges.



FL Résidences est un promoteur immobilier alsacien spécialisé dans les bâtiments collectifs à très basse consommation énergétique et faible impact carbone.

L'entreprise se distingue par son expertise en constructions durables et ses réalisations exemplaires, comme la résidence « Les jardins du Président Zeller », certifiée BEPOS Effinergie.

FL Résidences collabore avec des artisans et fournisseurs locaux engagés et s'inscrit dans une démarche écologique et responsable

